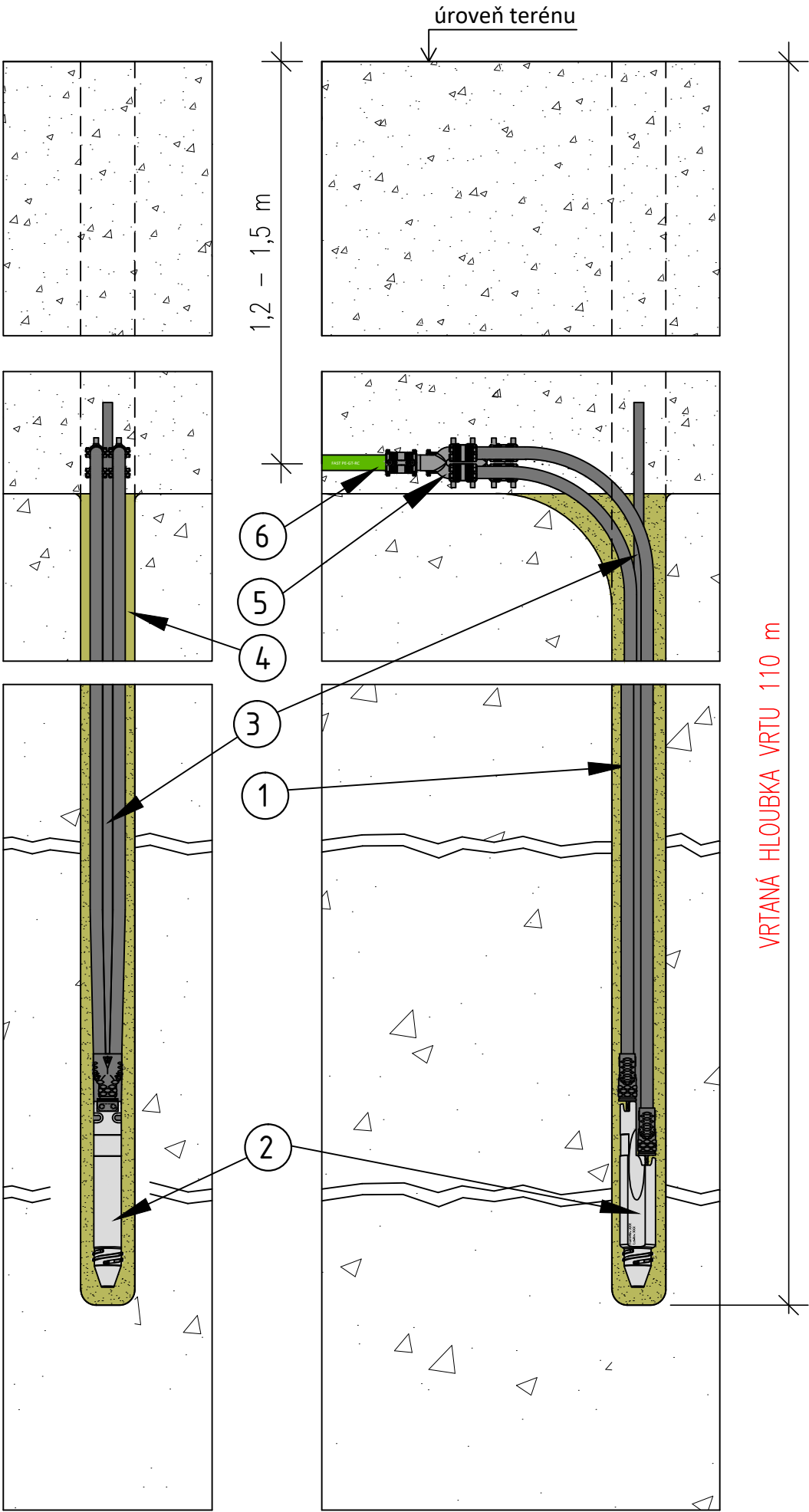
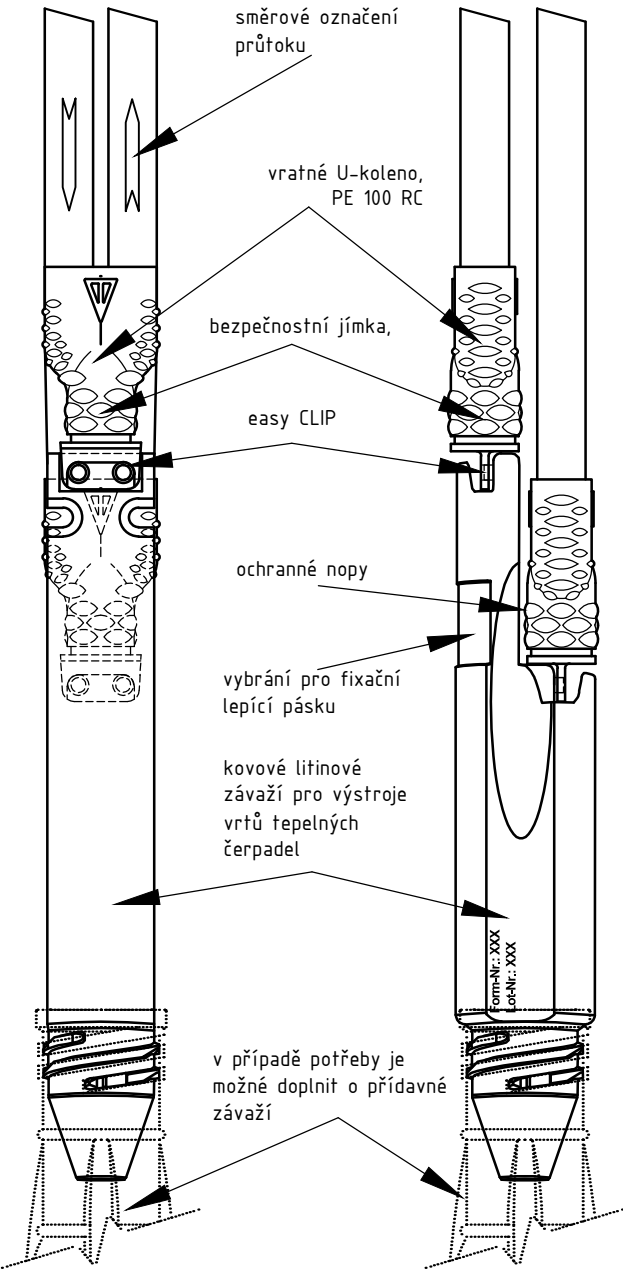


VERTIKÁLNÍ ŘEZ GEOTERMÁLNÍM VRTEM M 1:15



DETAIL VRATNÉHO U - KOLENA SE SEPARAČNÍ JÍMKOU M 1:5



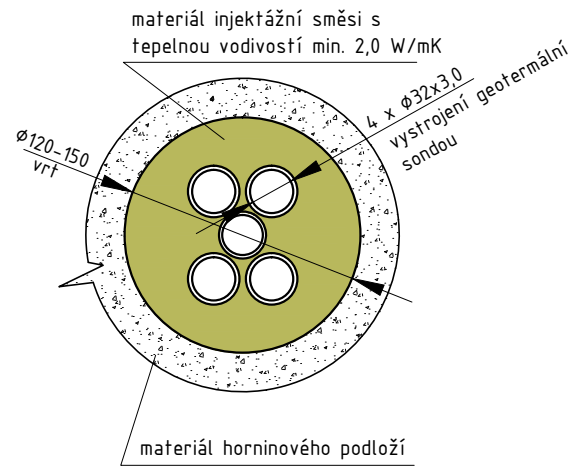
LEGENDA

POZICE	POPIS
1	Vystrojení vrtů - Geotermální vertikální sonda <ul style="list-style-type: none">systém vystrojení - 4 x Ø 32 x 3,0 mm, PE 100 RC, SDR11, PN16vratné U-koleno se separační jímkou z PE 100-RCpata sondy-nejvíce namáhaná součást s tlakovou odolností PN20délková i směrová signatura na těle sondy
2	Kovové litinové závaží pro snadné zapuštění sondy <ul style="list-style-type: none">délka 450 mm, vnější Ø 92 mm, hmotnost 12,5 kgs otvorem skrz závaží zabráňujícím pístovému efektueasy CLIP pro snadné přichycení na GVSspodní závit pro napojení přídavného závaží
3	Injektážní potrubí <ul style="list-style-type: none">Ø 25 x 2,3 mm
4	injektážní termosměš <ul style="list-style-type: none">vodivé spojení podloží s geotermální vertikální sondouzaručená tepelná vodivost injektážní směsi min 2,0 W/mKzamezení propojení jednotlivých horizontů spodních vodochrana spodních vod před kontaminací povrchovou vodou
5	Redukce počtu větví <ul style="list-style-type: none">redukce počtu větví vrtů - přímá (snížení počtu okruhů)redukce 2 x Ø 32 → 1 x Ø 40 mm, PE 100-RC, SRD 11, PN16
6	Horizontální napojení vrtů PE100RC <ul style="list-style-type: none">materiál: PE 100 RCØ 40 x 3,7 mm, SDR 11, PN 16uložení potrubí bez pískového lože

POZNÁMKY

- Před zahájením výkopových prací je nutné ověřit polohu inženýrských sítí!
- Technická zpráva je nedílnou součástí projektové dokumentace
- Výkresy novějšího data plně nahrazují výkresy staršího data
- Materiály a zařízení použité v projektu určují standard a není možné je zaměnit za zařízení a materiály odlišných vlastností a parametrů. V opačném případě projektant nenese za správnost projektu zodpovědnost

HORIZONTÁLNÍ ŘEZ GEOTERMÁLNÍM VRTEM M 1:5



Název projektu: ZŠ A MŠ KOŠETICE, Košetice 165	Stupeň: DOKUMENTACE PRO VÝBĚR ZHOTOVITELE (DZS)	Číslo pare:
Investor/žadatel: Obec Košetice Košetice č.p. 146, 394 22 Košetice Tel.: +420 565 498 119, e-mail: obec@kosetice.cz	Zpracovatel části: GEROtop spol. s r.o., Kateřinská 589, Liberec - Stráž nad Nisou, 463 03 Tel.: +420 485 148 723, Fax.: +420 485 120 574, www.gerotop.cz, e-mail: gerotop@gerotop.cz	
Vypracoval: Ing. Tomáš Fráňa	Část: SAMOSTATNÁ PROJEKTOVÁ DOKUMENTACE	Datum revize: -
Kontroloval: Ing. Pavel Dědina	Stavební objekt: PRIMÁRNÍ OKRUH TEPELNÉHO ČERPADLA	Datum: 12/2020
Schválil: Ing. Richard Beber		Číslo revize: -
Název přílohy: VZOROVÝ ŘEZ GEOTERMÁLNÍM VRTEM	Formát: 1 x A3	Měřítko: 1:15 / 1:5
	Číslo akce: 1022	Číslo přílohy: D.03

AUTORSKÁ PRÁVA-UPOZORNĚNÍ:
Projektová dokumentace je autorským dílem ve smyslu zákona č. 121/2000 Sb. (autorský zákon). Autoři udělují souhlas s užitím projektové dokumentace pro stavebníka a pro účel zajištění stavebního povolení. Kopírování, zveřejňování a jiné šíření jakékoliv části projektové dokumentace nebo použití jinou osobou je zákonem zakázáno. Bez předchozího písemného souhlasu autorů nelze provádět změny projektu či stavby prováděné podle tohoto projektu. Veškerá práva vlastníků autorských práv jsou vyhrazena a chráněna zákonem. Porušení autorských práv je trestné a bude stíháno dle trestního zákona.